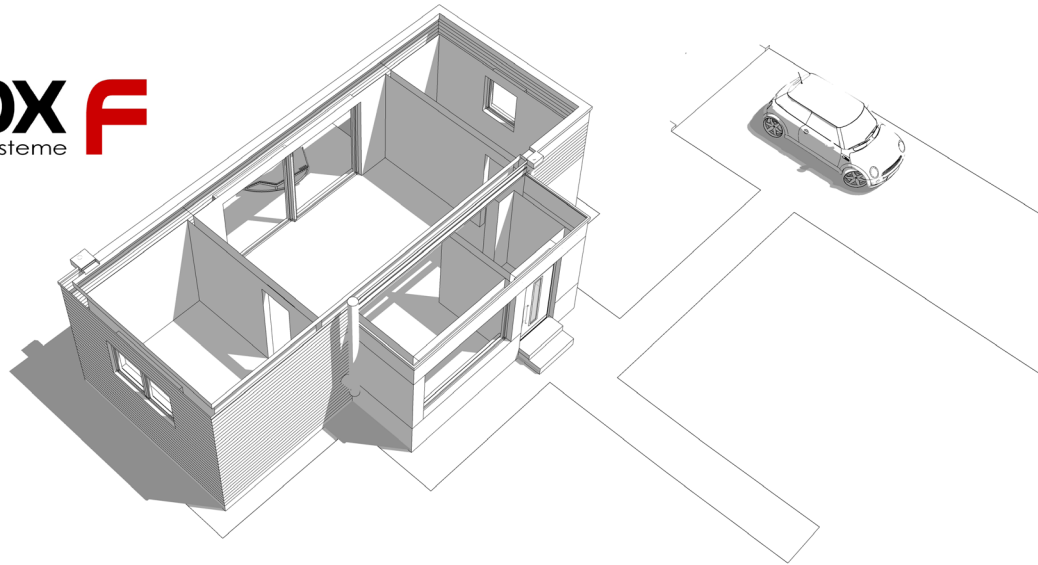
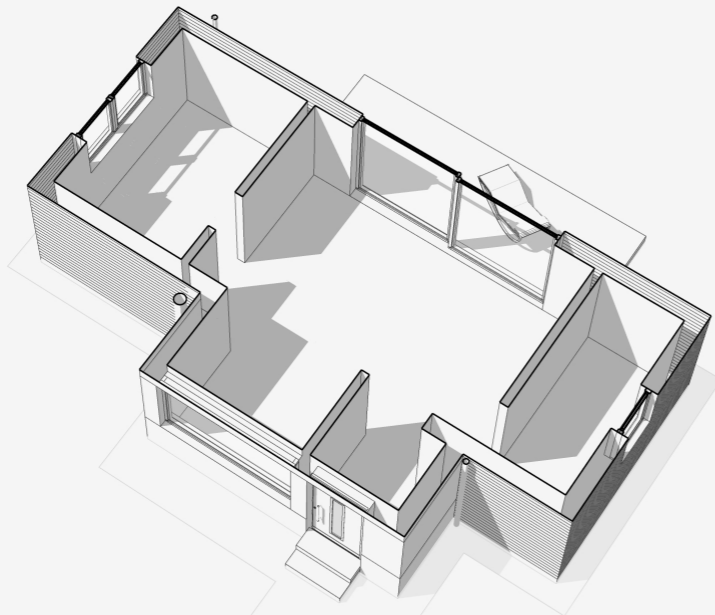


MULTIBOX F

Raumssysteme





Die Multibox F

Eine pfiffige Idee!

Ein Haus, das dank seiner modularen Bauweise schlüsselfertig produziert und per Spezialtransport an einen zukünftigen Standort geliefert wird. Ob nun auf einem besonderen Bauplatz, inmitten der Natur oder auf dem Betriebsgrundstück bietet die MULTIBOX F.. maximale Freiheit auf minimalem Raum.



Ökologie und Haustechnik

Produziert wird die MULTIBOX F.. aus Holz, dem CO₂-neutralen Baumaterial.

Die einzelnen Bauelemente wie Wände und Böden, werden vorproduziert und im Werk zu einer ökologischen Gebäudehülle zusammengefügt.

Für den Wärme- und den sommerlichen Hitzeschutz verarbeiten wir ausschließlich Holzfaserdämmstoffe und mineralisch ummantelte Holzspäne.

Fenster und Türen sind funktionell angeordnet.

Die Qualität der thermischen Gebäudehülle entspricht der eines Niedrigenergiehauses.

Eine Standortanpassung der MULTIBOX F.. ist ausschließlich durch Spiegelung des Grundrisses und geringe Verschiebung der Fenster und Türen möglich.

Beheizt wird die MULTIBOX F.. durch Infrarotkonvektoren.

Die Aufbereitung des Warmwassers für Küche und Bad erfolgt elektrisch.





Mobilität und Variabilität

Das Haus - ein ständiger Begleiter.

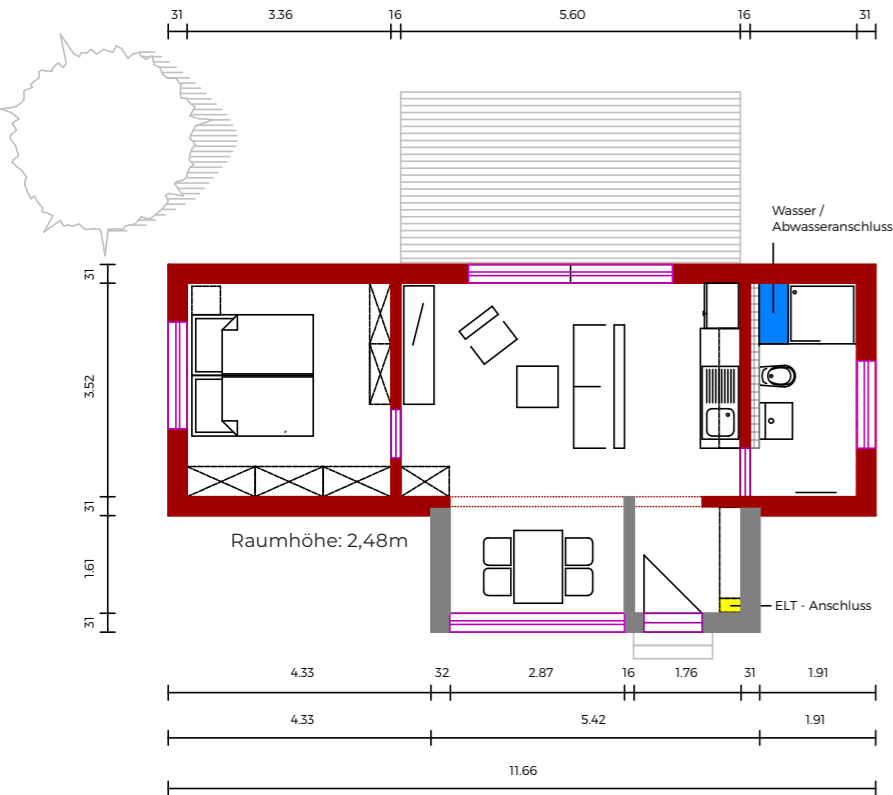
Ob wohnen, arbeiten oder erholen- die MULTIBOX F.. ist ein mobiles Raumsystem, das bei Bedarf den Standort wechseln kann.

Es ist variabel in der Nutzung und sichert eine anhaltend hohe Wohn- und Lebensqualität. Nach Ihren Vorstellungen ist die MULTIBOX F.. in den Varianten F45 und F60 bestellbar.

Flexibel einsetzbar

Ob neuer Wohnraum, ein Gästehaus oder Ihr Büro- mit den MULTIBOX Raumsystemen haben wir sicher eine Lösung für Ihre Vorstellungen.





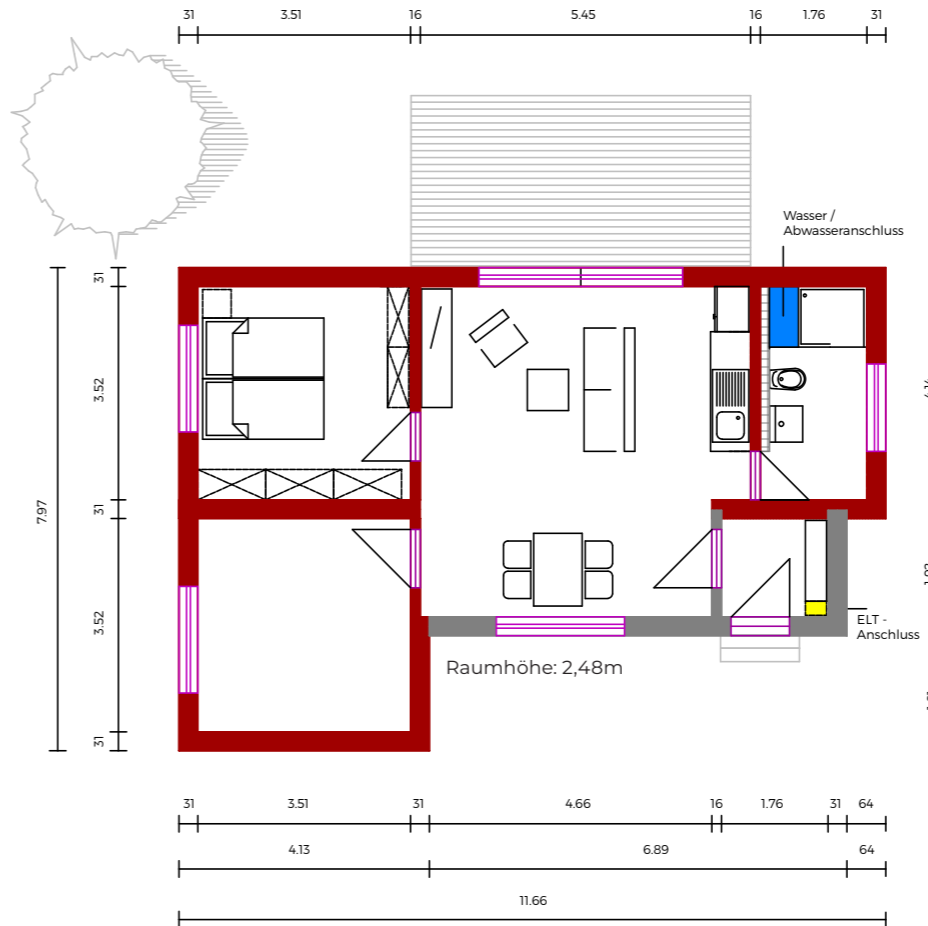
Außenmaße: Länge 11,66 m, Breite 4,14 m, Höhe 3,05 m
 Innenmaße: Länge 11,04 m, Breite 3,52 m, Höhe 2,48 m
 Nutzfläche: ca. 45 m²

MULTIBOX F 45

Raumssysteme

Wohnmodul 1	Schlafraum:	11,83 m ²
	Wohnzimmer:	19,70 m ²
	Bad:	6,20 m ²
Wohnmodul 2	Esszimmer:	4,64 m ²
	Flur:	2,83 m ²

U-Wert Gebäudehülle: 0,26 W/m²K
 Verglasung: 3-Scheiben-Isolierglas



MULTIBOX F 60

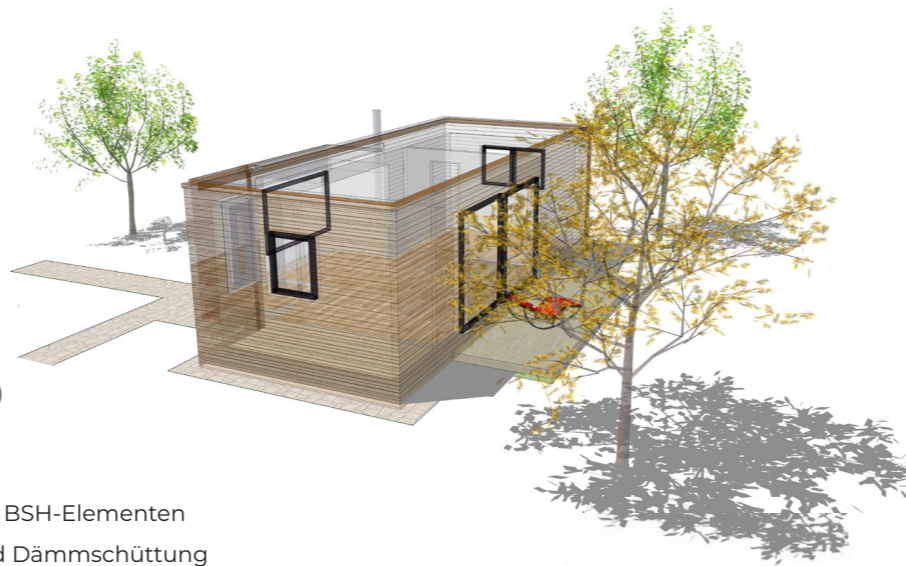
Raumssysteme

Wohnmodul 1	Schlafraum:	11,83 m ²
	Wohnzimmer:	19,70 m ²
	Bad:	6,20 m ²
Wohnmodul 2	Esszimmer:	7,50 m ²
	Flur:	2,83 m ²
Wohnmodul 3	Arbeitszimmer:	12,35 m ²

Außenmaße: Länge 11,66 m, Breite 4,14 m, Höhe 3,05 m
 Innenmaße: Länge 11,04 m, Breite 3,52 m, Höhe 2,48 m
 Nutzfläche: ca. 45 m²

Konstruktion (Kurzbeschreibung)

- Selbsttragende Bodenplatte und Geschossdecke aus BSH-Elementen
- Wände aus STEKO Holzbauelementen inkl. Cemwood Dämmschüttung
- WDVS bestehend aus Rahmenkonstruktion einschl. STEICO-Dämmung
- Fassade Lärche Natur, unbehandelt, horizontales Profil / Rohmbo duo
- Dacheindeckung mit Dachpappe, verblechte Attika inkl. 2 Fallrohre
- Fenster und Türen aus Kunststoff, innen weiß - außen anthrazit
- Innenwände Gipskarton / Oberflächenqualität Q2
- Decke in Holzoptik, Laminatfußboden, teilweise Wand- und Bodenkeramik in der Küche und im Bad



Ausbaumodul

Für alle Selbstbauer bietet MULTIBOX F.. das Ausbaumodul an. Hierzu wird die Gebäudehülle inkl. der Fenster und Türen, der Dacheindeckung und der Fassade im Werk fertiggestellt und im Anschluss ausgeliefert.

Den Innenausbau erledigt der Bauherr in Eigenleistung.



Aufbau

Innenwände

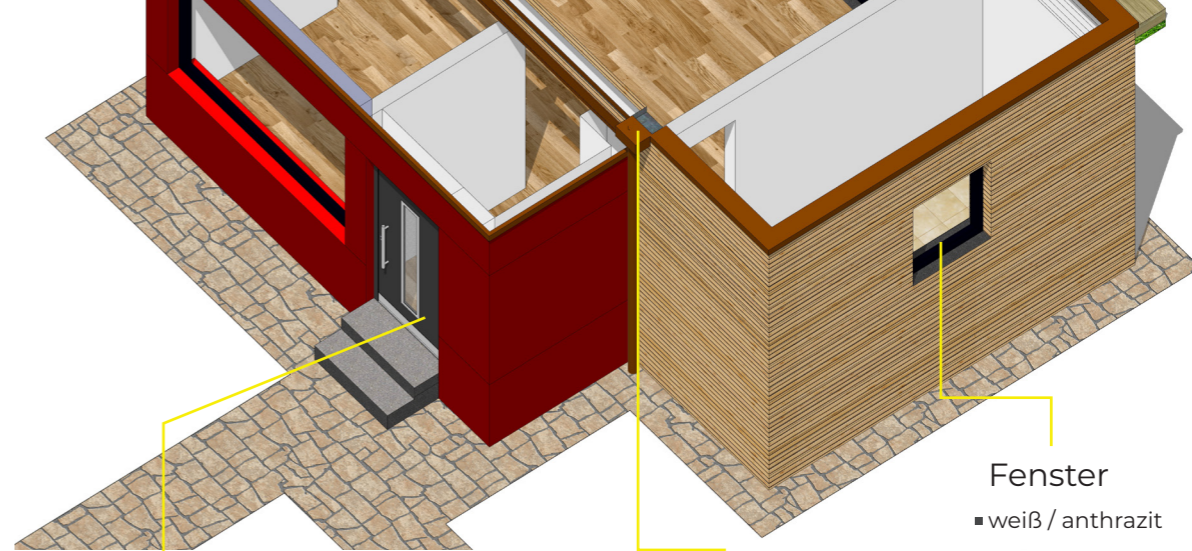
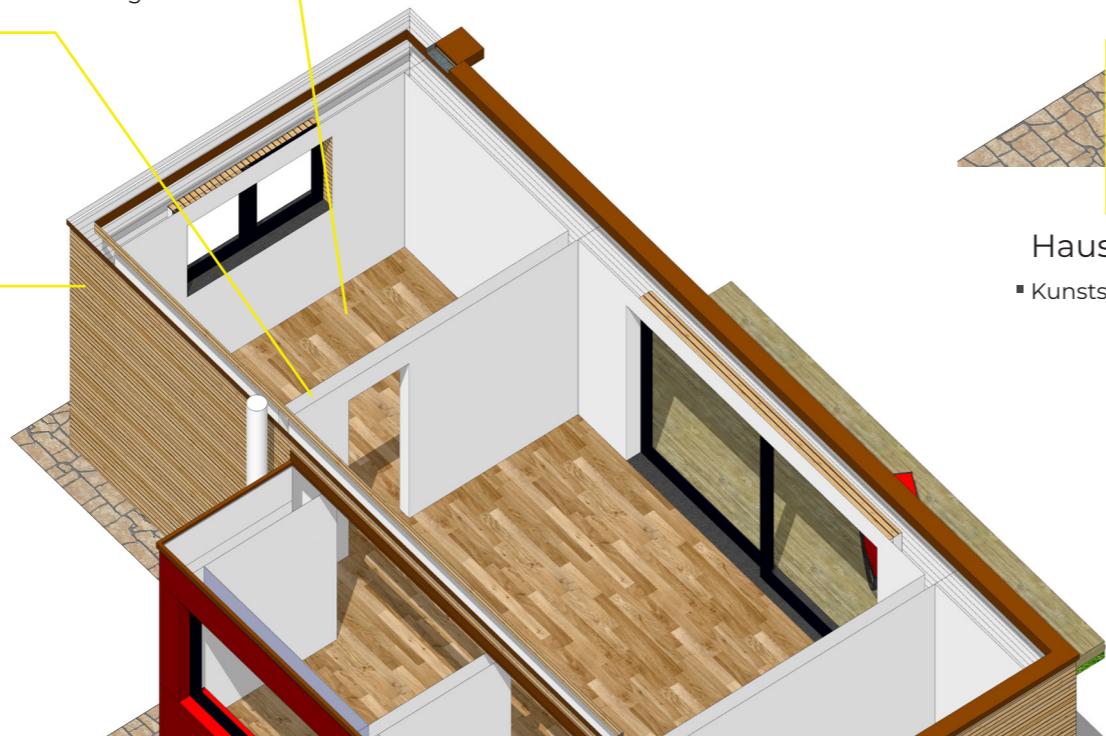
- STEKO Holzmodul in B/B Qualität inkl. Schüttung von Cemwood
- wahlweise STEKO Holzmodul in C/B Qualität inkl. Schüttung von Cemwood und Gipskarton 12,5 mm

Außenwände

- Lärche Natur unbehandelt, horizontal, geschraubt
- Trespa mit Sichtfuge 5 mm, geschraubt

Boden

- Laminatboden
- OSB
- Balkenlage
- BSH



Fenster

- weiß / anthrazit
- Griffolive verschließbar

Haustür

- Kunststofftür weiß / anthrazit inkl. Schließanlage

Dach

- Bitumenbahnen 2-lagig inkl. Attikaverkleidung und 2 Stück Regeneinläufe
- Gefälledachdämmung
- BSH (Hüttemann)

Ausstattung

- Küche inkl. Herd, Kühlschrank, Spüle

Fertigungszeit

Die Fertigung beträgt ab Auftragsbestätigung 10 Wochen.



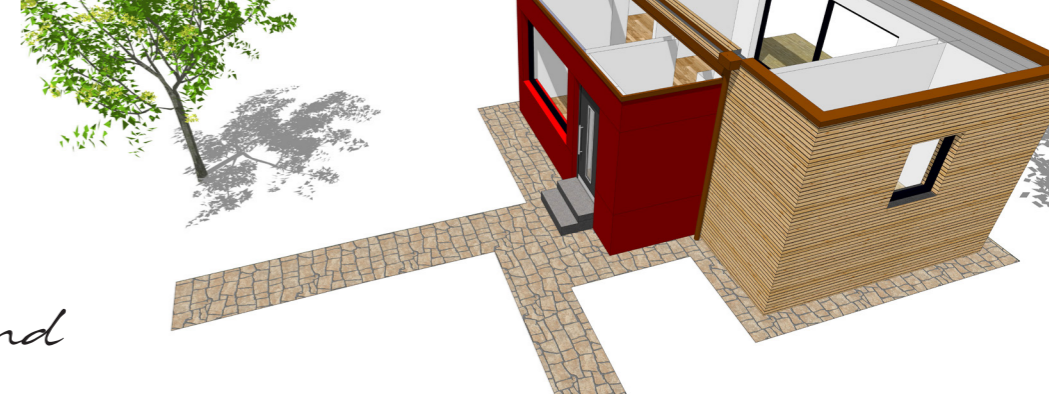
Montage- und Standortleistungen

Leistungen des Lieferanten

- Transport zum Lieferort, Abrechnung nach Aufwand
- Montage am Lieferort, Abrechnung nach Aufwand

Leistungen des Bestellers

- Baugenehmigung- nachzuweisen vor Produktionsbeginn
- technische Erschließung sowie die Gründung

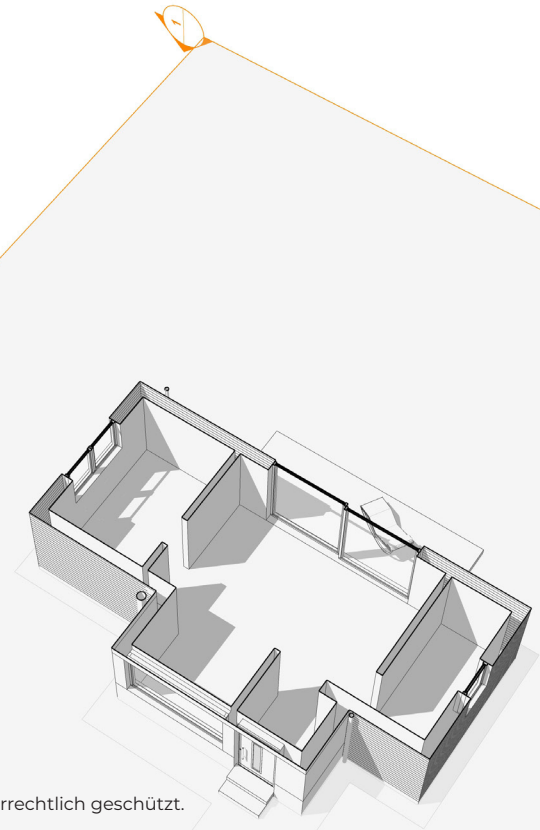


MULTIBOX F

Raumssysteme

Beratung und Vertrieb:
Uhlandstraße 170a
Uhlandpassage
10719 Berlin

Tel: 030 88 70 27 31
Mobil: 0152 098 135 30



Änderungen und Irrtümer vorbehalten. Nachdruck verboten. Texte, Grafiken und Fotos sind urheberrechtlich geschützt.